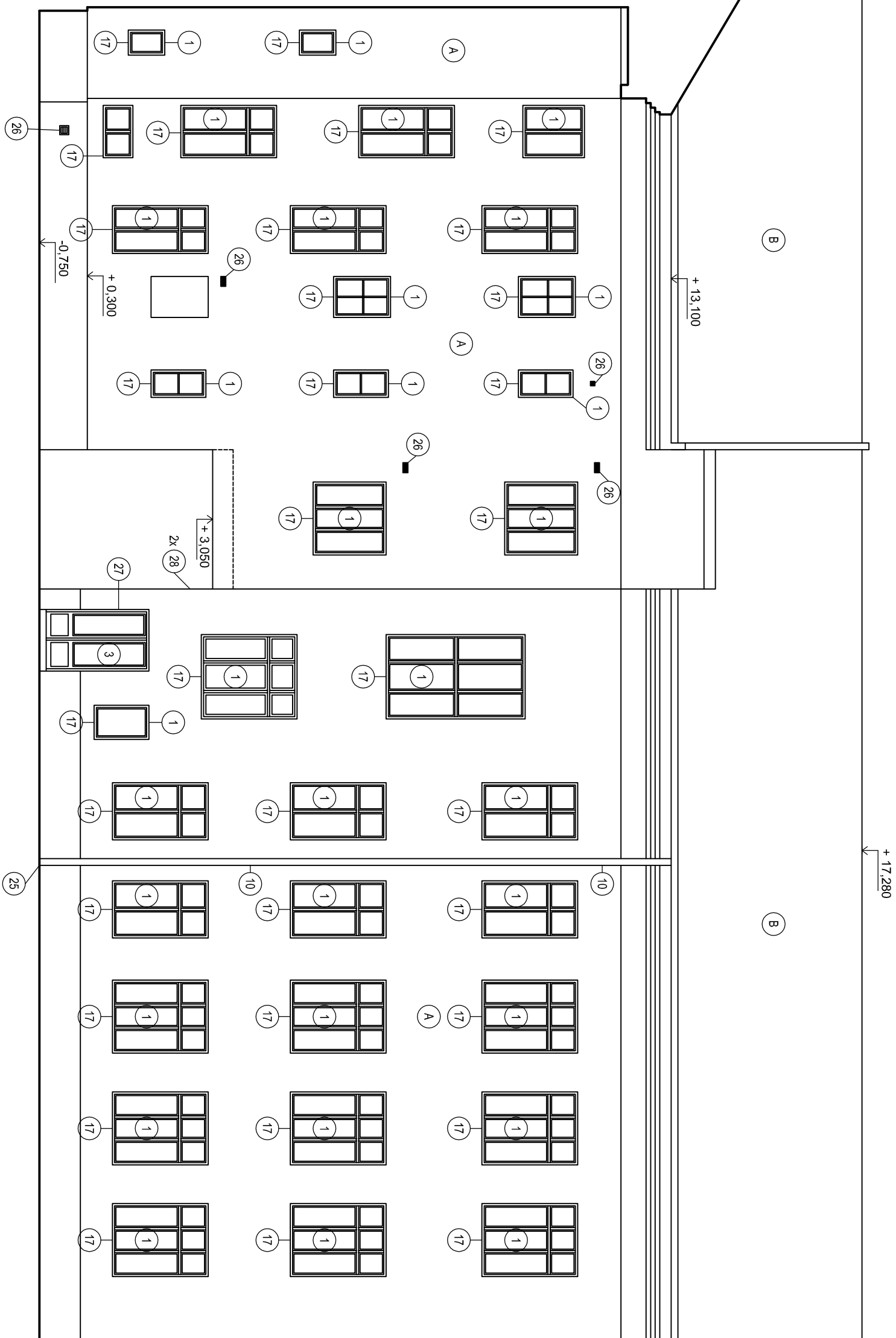


POPIs:

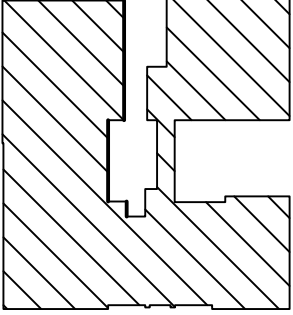
- A** VNĚJŠÍ OMÍTKA
- B** PLECHOVÁ STŘEŠNÍ KRYTINA Z HLINÍKOVÝCH ŠABLON


- 1 VYBOURÁNÍ ŠPALETOVÝCH DŘEVĚNÝCH OKEN
- 3 VYBOURÁNÍ STÁVAJÍCÍCH DVEŘÍ
- 10 DEMONTÁŽ DEŠŤOVÝCH SVODŮ
- 17 ODSTRANĚNÍ VNĚJŠÍCH KLEMPÍŘSKÝCH PARAPETŮ
- 25 DEMONTÁŽ LAPAČE STŘEŠNÍCH SPLAVENIN
- 26 DEMONTÁŽ ODVĚTRÁVAČÍ MRŽIKY
- 27 DEMONTÁŽ ELEKTRO KRABIČKY
- 28 DEMONTÁŽ STÁVAJÍCÍHO OSVĚTLENÍ



REVIZE 02/2024

± 0,000 = STÁV. PODLAHA PŘÍZEMÍ



| | | | |
|---------|--|--------------------------------|---------|
| stránka |  | | |
| | vypracoval | Ing. V. Hromek, Ing. J. Mřivka | zak. č. |
| obsah | ověřil | Ing. V. Hromek | stupeň |
| | stavebník | Pardubický kraj | DPS |
| | | | datum |
| | | | 06.2021 |
| | REALIZACE ÚSPOR ENERGIE - OA A JAZYKOVÁ ŠKOLA S PRÁVEM SÚZ PARDUBICE, Hlavní objekt školy a tělocvična, Štefánikova 325, Pardubice, k.ú. Pardubice, p.p.č. st. 820 | formát | 3/4 |
| | | měřítko | 1:100 |
| | | část | D.1.1. |
| | | č. výkresu | 15. |